

Panel AS - Teja

Nuestro Producto

Panel para cerramiento de fachada compuesto por 2 chapas de acero y núcleo aislante PUR o PIR que garantiza las máximas prestaciones de aislamiento térmico.



1

- Este producto se fabrica en acero Zinc-Alum y en acero prepintado.
- Diseñado especialmente para cubiertas

2

- Ancho útil de 1000 mm
- Espesor de laminas en 0.5 mm (Otros espesores a pedido)
- Espesor del panel: 20 / 30 / 40 mm
- Aislación de poliuretano o poli-isocianurato

Características Principales (panel 35mm)

Espesor nominal	20 / 30 / 40 mm (+- 3 mm)
Densidad media de la espuma	40 kg/m ³ (+-10%)
Pendiente mínima	10 %
Ancho útil	1.000 mm (+- 3 mm)
Rectitud	0 mm (+- 5 mm)
Contracción - Comado longitudinal	0 mm (+- 5 mm)

Panel Nervado	Espesor medio	Transmisión Térmica	Peso (Considerando lamina 0.5 mm)
Espesor nominal en mm	K en Kcal/ m ² ·h. °C	K en W/m ² ·k	Kg/m ²
20	42	0.48	10.77
30	52	0.38	11.17
40	62	0.32	11.57

El panel AS - Teja está configurado por una chapa exterior que se asemeja a la forma de la clásica teja, dando al panel un aspecto agradable.

Es un panel con diseño urbanístico, recomendado para su uso residencial, fincas rústicas, vivienda unifamiliar, con una pendiente mínima del 10%.

Puede instalarse directamente como única cubierta final o sobre cualquier otra superficie utilizándolo como acabado final y aislamiento. Combina altas prestaciones mecánicas, altos niveles de aislamiento térmico y acústico y un alto nivel de acabado estético.

Se ha diseñado una completa gama de accesorios de montaje y remates para completar dicho sistema constructivo.



Ahorra tiempo

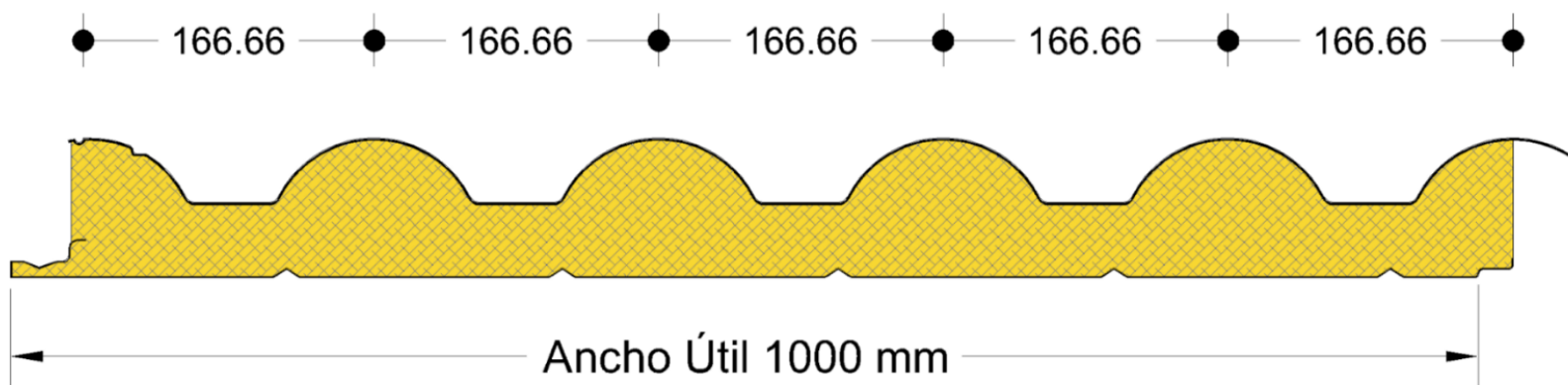
La instalación del sistema es simple y rápido.



Personalización

Colores RAL y Woodgrain a pedido según la necesidad de nuestro cliente.

Características geométricas



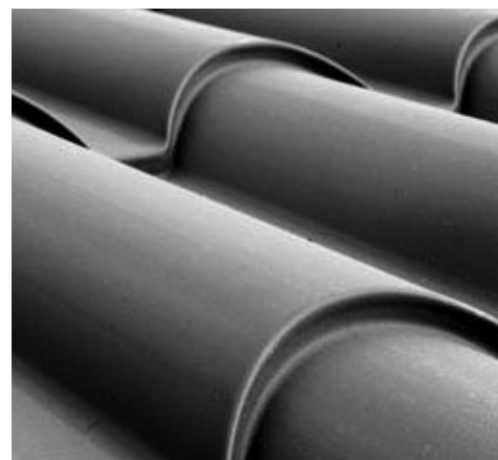
Acabados



Rojo Teja



Albero Envejecido



Gris Pizarra

Tablas de resistencia

Para panel espesor 20 mm

Apoyos	Vano (m)	Presión (kg/m ²)	Succión (kg/m ²)
------	1.0	169	351
------	1.2	125	234
------	1.4	96	168
------	1.6	76	127
------	1.8	61	100
------	2.0	49	82
------	2.2	40	68
------	2.4	-	58
------	2.6	-	51
------	2.8	-	44
------	3.0	-	40
------	3.2	-	-
- - - -	1.0	247	226
- - - -	1.2	200	175
- - - -	1.4	167	142
- - - -	1.6	143	118
- - - -	1.8	124	100
- - - -	2.0	110	86
- - - -	2.2	98	75
- - - -	2.4	86	66
- - - -	2.6	71	58
- - - -	2.8	59	52
- - - -	3.0	49	47
- - - -	3.2	42	43
- - - -	3.4	-	-
- - - -	3.6	-	-

Para panel espesor 30 mm

Apoyos	Vano (m)	Presión (kg/m ²)	Succión (kg/m ²)
------	1.0	185	350
------	1.2	141	239
------	1.4	112	175
------	1.6	90	134
------	1.8	73	107
------	2.0	60	88
------	2.2	50	74
------	2.4	42	63
------	2.6	-	55
------	2.8	-	48
------	3.0	-	43
------	3.2	-	-
- - - -	1.0	269	229
- - - -	1.2	218	182
- - - -	1.4	182	150
- - - -	1.6	156	127
- - - -	1.8	136	109
- - - -	2.0	120	94
- - - -	2.2	108	83
- - - -	2.4	97	73
- - - -	2.6	82	66
- - - -	2.8	69	59
- - - -	3.0	58	53
- - - -	3.2	49	49
- - - -	3.4	42	45
- - - -	3.6	-	41

Para panel espesor 40 mm

Apoyos	Vano (m)	Presión (kg/m ²)	Succión (kg/m ²)
------	1.0	186	325
------	1.2	145	264
------	1.4	116	194
------	1.6	95	149
------	1.8	78	119
------	2.0	65	98
------	2.2	55	82
------	2.4	46	70
------	2.6	-	61
------	2.8	-	54
------	3.0	-	48
------	3.2	-	43
- - - -	1.0	290	233
- - - -	1.2	235	189
- - - -	1.4	196	159
- - - -	1.6	168	136
- - - -	1.8	146	118
- - - -	2.0	129	104
- - - -	2.2	116	92
- - - -	2.4	104	82
- - - -	2.6	94	73
- - - -	2.8	78	66
- - - -	3.0	66	60
- - - -	3.2	57	55
- - - -	3.4	49	50
- - - -	3.6	42	47
- - - -	3.8	-	43
- - - -	4.0	-	40