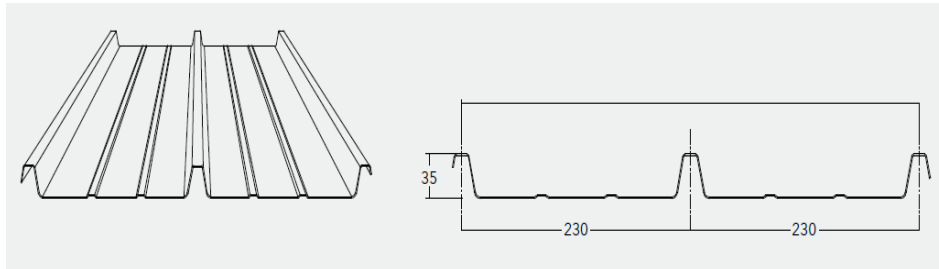




## PANEL AS-460 REVESTIMIENTO



### Panel AS-460

El panel AS-460 debido a la altura de sus nervios, es ideal para aplicaciones industriales que requieren de una terminación limpia y arquitectónica. Este panel como revestimiento se puede instalar de forma vertical u horizontal, con los nervios hacia el interior o exterior.

Para usos en cubierta se recomienda las siguientes pendientes:

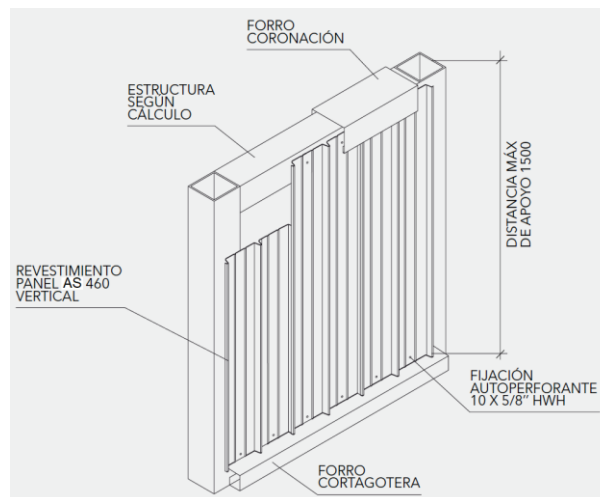
5% en largos de aguas menores a 8 mts

7% en largos de aguas mayores a 8 mts

Pendiente mínima 2%

### **MONTAJE COMO REVESTIMIENTO**

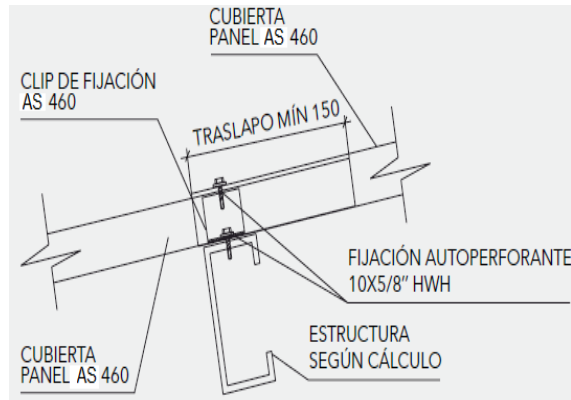
El panel se fija directamente sobre la estructura mediante tornillo auto perforante 10x5/8"



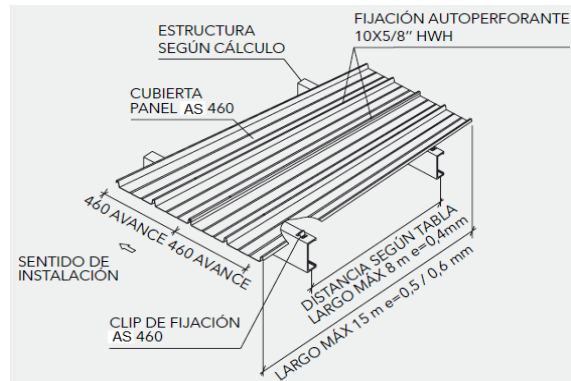
## **MONTAJE COMO CUBIERTA**

El panel AS 460 tiene un sistema de montaje con nervio montante traslapado y se fija a la estructura mediante clip omega, lo que asegura total estanqueidad y hermeticidad del sistema. El clip omega se fija a las costaneras con un tornillo autopercutor 10x5/8 cuando la estructura es metálica, si la estructura es de madera el tornillo será de 6x1". La fijación del panel al clip se hace mediante tornillo autopercutor 10x5/8", con golilla de neopreno.

### **DETALLE DE EMPALME**



### **INSTALACION COMO CUBIERTA**



RECUBRIMIENTO:  
ZINC-ALUM APLICADO EN AMBAS CARAS  
SEGUN NORMA FABRICACION ASTM A792 M08  
CALIDAD AZ-150 (150gr/m<sup>2</sup>)